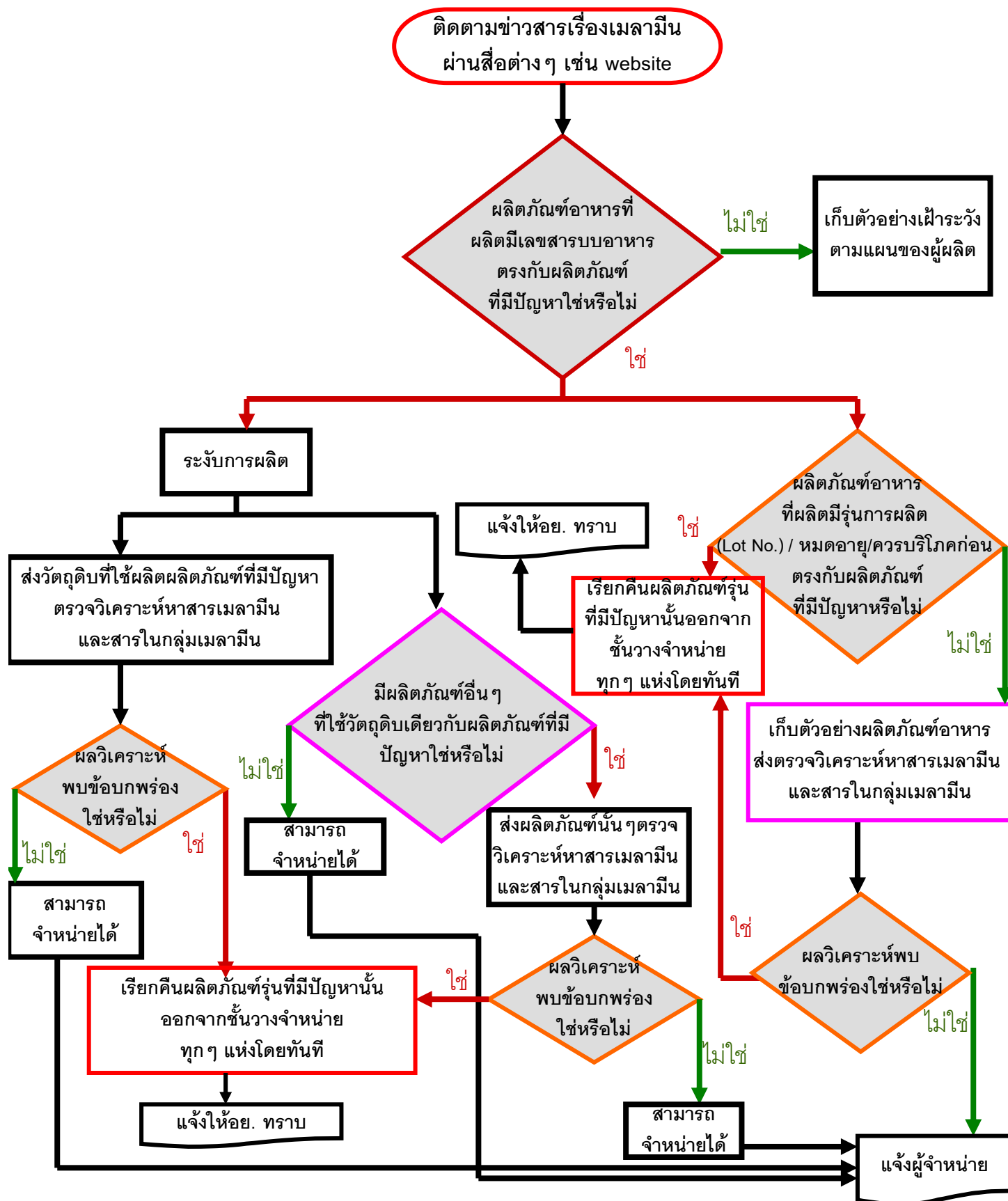
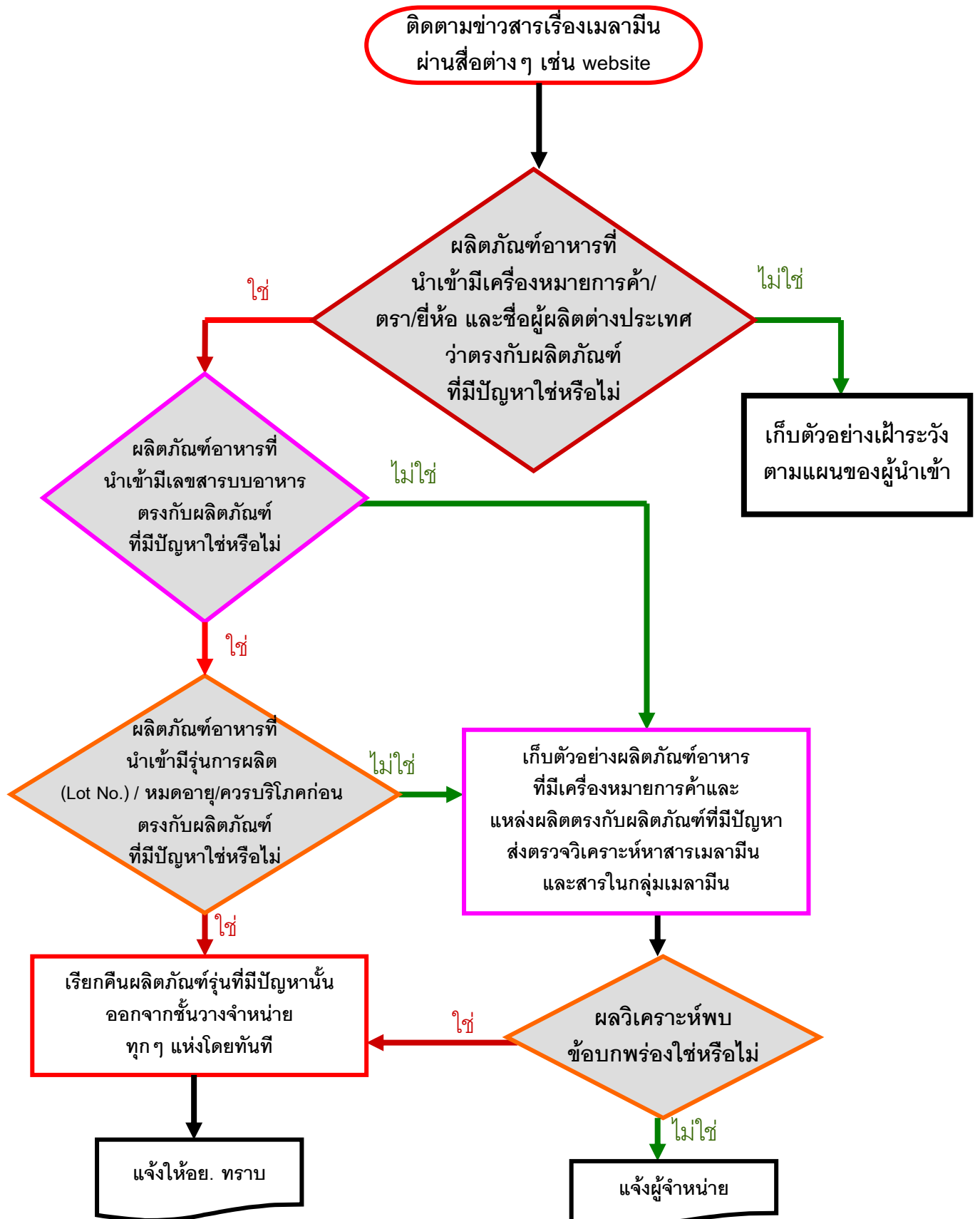


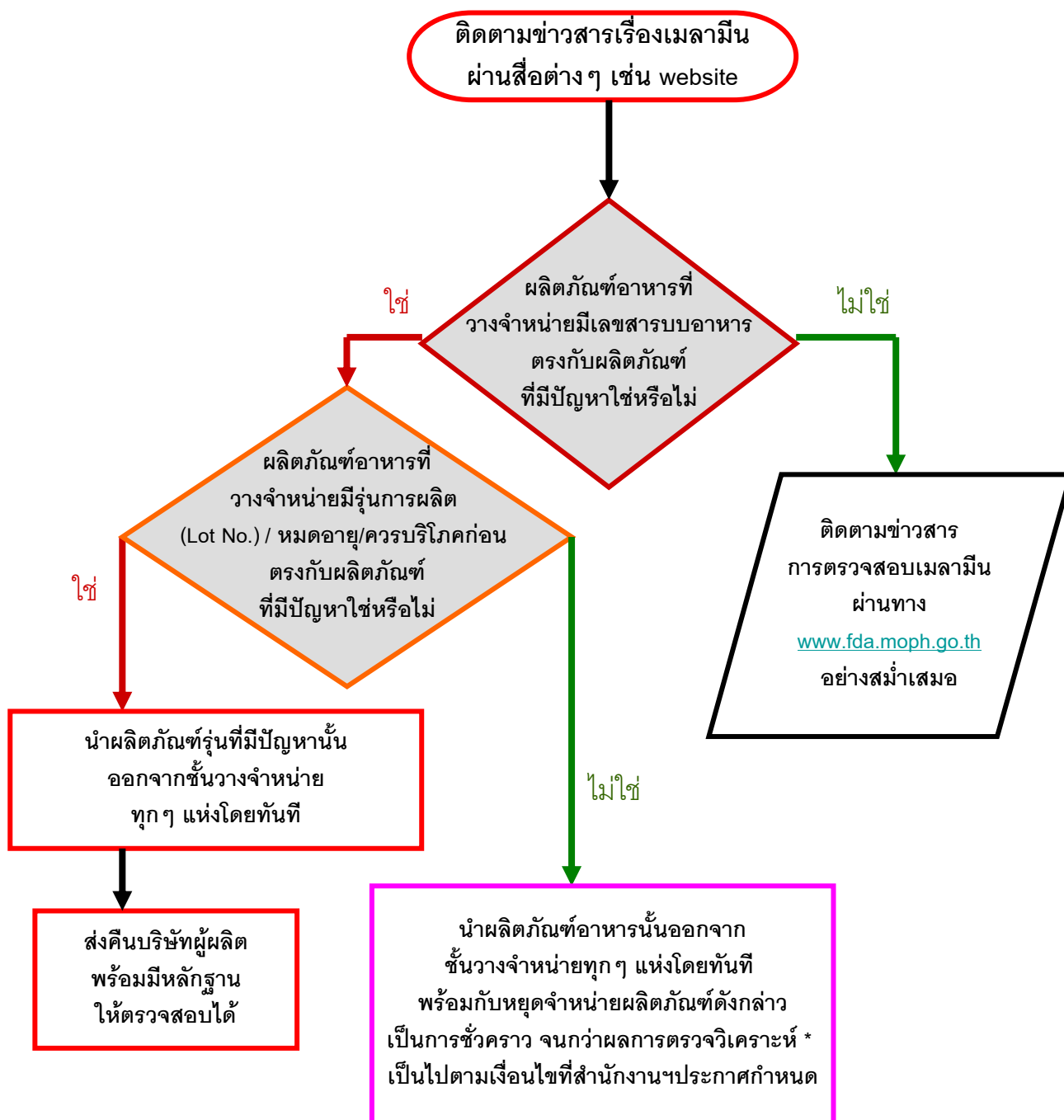
แนวทางการดำเนินการของผู้ผลิตเมื่อผลิตภัณฑ์อาหารที่ผลิตเพื่อจำหน่ายพบสารเมลามีน และสารในกลุ่มเมลามีนไม่เป็นไปตามเงื่อนไขที่สำนักงานคณะกรรมการอาหารและยาประกาศกำหนด



แนวทางการดำเนินการของผู้นำเข้าเมื่อผลิตภัณฑ์อาหารที่นำเข้าเพื่อจำหน่ายพบสารเมลามีน และสารในกลุ่มเมลามีนไม่เป็นไปตามเงื่อนไขที่สำนักงานคณะกรรมการอาหารและยาประกาศกำหนด



แนวทางการดำเนินการของผู้จำหน่ายเมื่อผลิตภัณฑ์อาหารที่ผลิตในประเทศเพื่อ
จำหน่าย พบสารเมลามีน และสารในกลุ่มเมลามีนไม่เป็นไปตามเงื่อนไขที่
สำนักงานคณะกรรมการอาหารและยาประกาศกำหนด



* ผู้ผลิตจะเป็นผู้ส่งตรวจวิเคราะห์ และส่งผลวิเคราะห์ให้ผู้จำหน่าย โดยผู้จำหน่ายต้องสำเนาผลวิเคราะห์เก็บไว้ เพื่อให้เจ้าหน้าที่สามารถตรวจสอบได้

- การดำเนินการกับสินค้าที่ผลิตในประเทศ เจ้าหน้าที่สามารถสืบย้อนกลับหาแหล่งที่มาของวัตถุดิบ และการใช้วัตถุดิบในผลิตภัณฑ์ต่างๆ ได้ ณ สถานที่ผลิต

- หากเจ้าหน้าที่ตรวจพบว่าการนำวัตถุดิบที่ใช้ในผลิตภัณฑ์รุ่นที่มีปัญหา ไปใช้ในผลิตภัณฑ์อาหาร เลขสารบบอื่นแล้วผลวิเคราะห์พบข้อบกพร่อง จะมีการแจ้งผู้จำหน่ายให้ทราบเพิ่มเติมทันที

แนวทางการดำเนินการของผู้จำหน่ายเมื่อผลิตภัณฑ์อาหารที่นำเข้าเพื่อจำหน่าย พบสารเมลามีน และสารในกลุ่มเมลามีนไม่เป็นไปตามเงื่อนไขที่ สำนักงานคณะกรรมการอาหารและยาประกาศกำหนด

